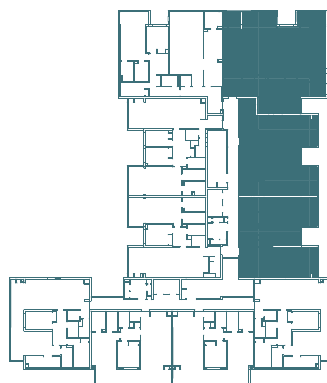




2 Dormitorios / 3 Baños

Departamento  601

Superficie Útil	139,45m ²
Superficie Terraza Cubierta	2,22m ²
Superficie Terraza Descubierta	247,06m ²
Superficie Quincho	4,89m ²
Superficie Logia Exterior	3,90m ²
Superficie Total	397,52m²



Las superficies son aproximadas. La superficie útil corresponde a la superficie interior medida desde el eje de los muros perimetrales interiores hasta el borde exterior de los muros perimetrales exteriores, incluyendo enchapes pero excluyendo vacíos de shafts. Así mismo los muebles y elementos decorativos que pudieran aparecer no forman parte del inmueble ofrecido. Proyecto preliminar sujeto a modificaciones.