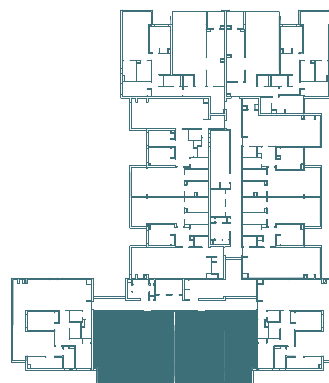


2 Dormitorios / 2 Baños

Departamento  02-03

Superficie Útil	79,38m ²
Superficie Terraza Cubierta	20,42m ²
Superficie Logia Interior	2,57m ²
Superficie Total	102,37m²



Las superficies son aproximadas. La superficie útil corresponde a la superficie interior medida desde el eje de los muros perimetrales interiores hasta el borde exterior de los muros perimetrales exteriores, incluyendo enchapes pero excluyendo vacíos de shafts. Así mismo los muebles y elementos decorativos que pudieran aparecer no forman parte del inmueble ofrecido. Proyecto preliminar sujeto a modificaciones.

02103