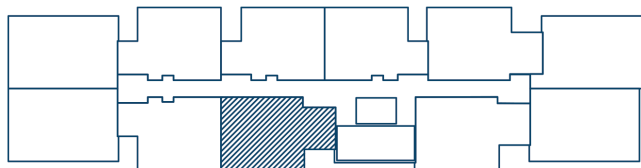


2 Dormitorios / 1 Baño

Línea  01

Superficie Útil	48,18 m ²
Superficie Terraza Cubierta	1,72 m ²
Superficie Logia Interior	2,16 m ²
Superficie Total	52,06 m²



Las superficies son aproximadas. La superficie útil corresponde a la superficie interior medida desde el eje de los muros perimetrales interiores hasta el borde exterior de los muros perimetrales exteriores, incluyendo enchapes pero excluyendo vacíos de shafts. Así mismo los muebles y elementos decorativos que pudieran aparecer no forman parte del inmueble ofrecido. Proyecto preliminar sujeto a modificaciones.